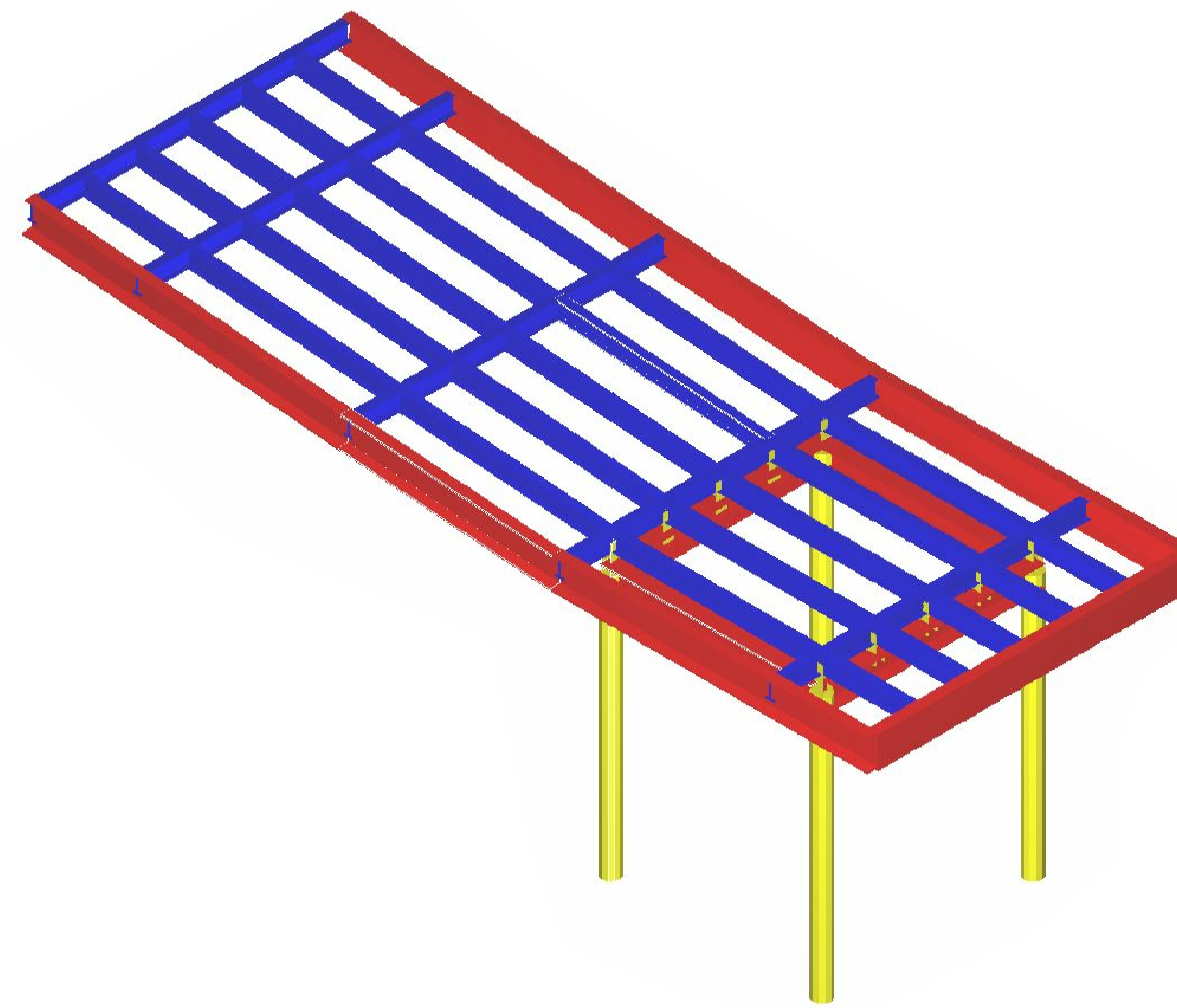


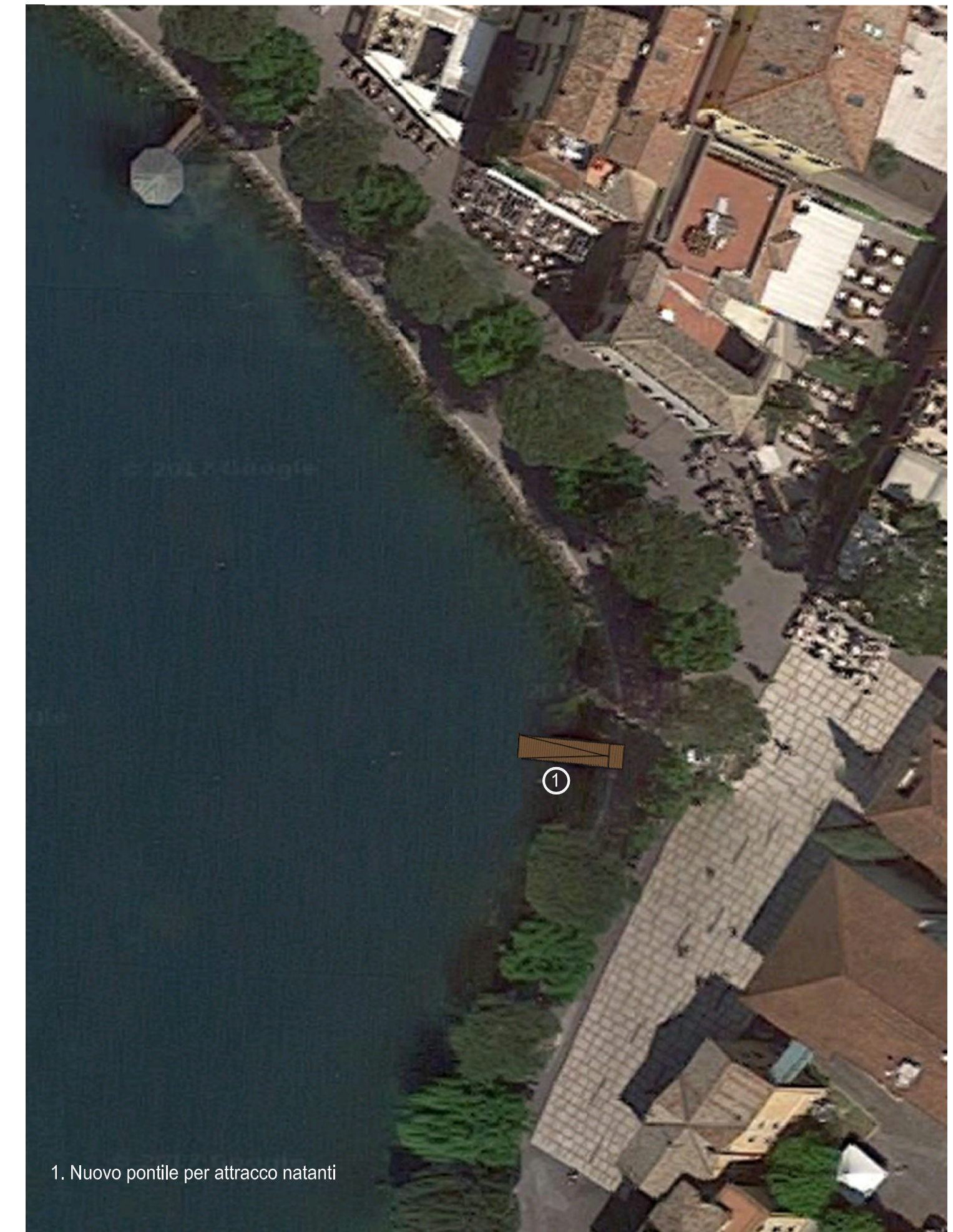
INQUADRAMENTO



VISTA MODELLO STRUTTURALE



FOTOINSERIMENTO DI PROGETTO



1. Nuovo pontile per attracco natanti

PLANIMETRIA GENERALE - STATO DI PROGETTO



QUOTA D'INVASO LAGO DI GARDA

QUOTA ZERO IDROMETRICO	64,027 m.s.l.m.
QUOTA SOGLIA ATT. (+140)	65,427 m.s.l.m.
QUOTA AL RILIEVO TOPOGRAFICO (22/05/2014)	65,237 m.s.l.m.

LEGENDA

NUOVO PONTE CON PAVIMENTAZIONE IN LEGNO	
AIUOLE CON PIANTUMAZIONI A CESPUGLIO	
SPIAGGIA CON FINITURA A GHIAIA DI FIUME LAVATA	
SCOGLIERA ESISTENTE CON MASSI DI PIETRA	
NUOVA SCOGLIERA CON MASSI DI PIETRA	
CORDOLI E BORDATURE IN CLS	
PAVIMENTAZIONE IN CONGLOMERATO BITUMINOSO	
PAVIMENTAZIONE IN CUBETTI DI PORFIDO	
ACQUA	
SPIAGGIA	
SEDIME ESISTENTE MODIFICATO	
QUOTA RILIEVO	+ (00.00)
QUOTA PROGETTO	± 00.00

FONTANA & LOTTI LORENZI
INGEGNERI ASSOCIATI

VIA D. CHIESA, 8 • RIVA DEL GARDA • P.IVA E C.F. 00477290223
TEL. 0464 552707 • FAX. 0464 559511 • STUDIO@FONTANAELOTTI.IT

Il progettista

ORDINE DEGLI INGEGNERI DELLA PROV. DI TRENTO
dott.ing. ANTONIO LOTTI
ISCRIZIONE ALBO N° 1238

ESECUTIVO

incarico

APPRODI E SBARCHI PER ATTIVITA' DI PESCA PROFESSIONALE E PESCA TURISMO

committente

COMUNE DI GARDA

aggiornamenti
revisione

n. lavoro

V 17-30

elaborato

STATO DI PROGETTO INTERVENTO AMBITO 02
PLANIMETRIA GENERALE

data

GIUGNO 2019

scala

1 : 200

n. disegno

5